



# Ultracolor Plus



**Высококачественный полимеросодержащий быстросхватывающийся и быстросохнущий не выцветающий шовный наполнитель (от 2 мм до 20 мм) с гидрофобным эффектом DropEffect® и антигрибковым барьером BioBlock®**

## **КЛАССИФИКАЦИЯ СОГЛАСНО ЕВРОНОРМЕ EN 13888**

Ultracolor Plus - улучшенный (2) цементный (C) шовный наполнитель (G) принадлежащий к классу CG2.

## **ОБЛАСТЬ ПРИМЕНЕНИЯ**

Расшивка швов на полах и стенах внутренней и внешней облицовки всех видов керамической плитки (двойного обжига, одинарного обжига, клинкера и фарфора), терракоты, каменных материалов (натуральный камень, мрамор, гранит, агломераты и т.д.), стеклянной и мраморной мозаики.

## **Некоторые случаи применения**

- Расшивка швов на полах и стенах в местах подверженных интенсивным пешим нагрузкам (аэропорты, торговые центры, рестораны, бары и т.д.)
- Заполнение швов облицовки на полах и стенах в жилых помещениях (отели, частные дома и т.д.).
- Расшивка швов на фасадах, балконах, террасах и плавательных бассейнах.

## **ТЕХНИЧЕСКИЕ ХАРАКТЕРИСТИКИ**

Ultracolor Plus является смесью специальных гидравлических вяжущих, высококачественных наполнителей, специальных полимеров, добавок, водных репеллентов, органических молекул и пигментов.



# Ultracolor Plus



Заполнение швов на полу составом Ultracolor Plus с помощью шабры с резиновым наконечником



Заполнение швов на стене составом Ultracolor Plus с помощью резинового шпателя



Окончательная очистка плитки с помощью губки

**Ultracolor Plus**, по сравнению с технологией **Ultracolor**, основанной на специальных гидравлических вяжущих, которые гарантируют отличную цветовую однородность, внесены дополнения передовых технологий, разработанных в результате исследований компании MAPEI: BioBlock® и DropEffect®. Технология BioBlock® основана на специальных органических молекулах, равномерно распределенных в составе, которые блокируют микроорганизмы являющиеся причиной образования плесени. DropEffect® технология основана на синергическом эффекте, уменьшающим водопоглощение поверхности. Свойства **Ultracolor Plus** при смешивании с водой в рекомендованной пропорции и правильном технологическом применении:

- водоотталкивающие свойства с эффектом образования капли на поверхности;
- однородность цвета и отсутствие пятен; **Ultracolor Plus** не выцветает. Из анализа сделанного на электронном микроскопе видно, что по сравнению с вяжущими на основе портландцемента в обычных цементных растворах для заполнения швов, специальные цементы в **Ultracolor Plus** не выделяют гидроксид кальция, кристаллы которого являются причиной изменения цвета в процессе гидратации;
- стойкость цвета к ультрафиолетовым излучениям и атмосферным агентам;
- быстрота высыхания и легкость удаления;
- готовность к пешим нагрузкам спустя короткий период времени;
- ровная плотная поверхность с низким водопоглощением и как следствие легкой очисткой;
- оптимальные сопротивление истиранию, прочности на сжатие и изгиб, стойкость к циклам “мороз - оттепель” и долговечность;
- хорошая стойкость к кислотам при pH > 3;
- компенсируемая усадка, следовательно, не образует трещин.

## РЕКОМЕНДАЦИИ

- **Ultracolor Plus** не содержит портландцемента и не должен смешиваться с известью или другими гидравлическими вяжущими. Никогда не добавляйте воду в замес, который начал схватываться.
- Не смешивайте **Ultracolor Plus** с жесткой, солоноватой или грязной водой.
- Применяйте продукт в температурном интервале от +5°C до +35°C.



Пример заполнения швов в плавательном бассейне с помощью Ultracolor Plus

- Проводите расшивку швов только на абсолютно сухих или же гидроизолированных основаниях, избегайте образования белесой пленки на поверхности.
- После заполнения швов не рекомендуется распылять воду на поверхность **Ultracolor Plus** во избежание неоднородности цвета.
- При требованиях кислотостойкости, стерильных условий или же предъявляются повышенные требования к чистоте, используйте подходящий для таких случаев кислотостойкий шовный наполнитель.
- Не заполняйте **Ultracolor Plus** расширительные и температурные швы на стенах или полах. Используйте подходящие для таких случаев эластичные наполнители MAPEI.
- Поверхности некоторых плиток или каменных материалов могут иметь пористую или неровную поверхность. В таких случаях мы рекомендуем провести предварительный тест на легкость очищения плитки и, если это необходимо, обработать плитку защитным составом, предотвращающим проникновение затирки в поры плитки.
- Если используете кислотосодержащее чистящее средство для швов, мы рекомендуем провести предварительный тест на затирке на выцветание. Обязательно убедитесь в то, что шов был тщательно очищен от остатков чистящего средства, иначе, на швах могут остаться следы от кислоты.

## ТЕХНИЧЕСКИЕ ХАРАКТЕРИСТИКИ (типовые значения)

Соответствие нормам:

- Европейская норма EN 13888 в качестве CG2
- ISO 13007-3 в качестве CG2WAF
- Американская норма ANSI A 118.7-1999

### ОТЛИЧИТЕЛЬНЫЕ СВОЙСТВА МАТЕРИАЛА

Консистенция:	порошок
Цвет:	цветовая гамма 26 цветов
Объемный вес (кг/м <sup>3</sup> ):	1400
Сухой остаток (%):	100
Хранение:	12 месяцев в сухом месте в оригинальной упаковке
Опасность для здоровья согласно ЕС 1999/45:	нет. Перед употреблением прочесть параграф “Инструкции по технике безопасности” и сведения, приведенные на упаковке и паспорте безопасности материала
Таможенный код:	3824 50 90

### ХАРАКТЕРИСТИКИ ПРИМЕНЕНИЯ (при тем-ре +23°C и отн. вл. 50%)

Соотношение смешивания:	100 частей <b>Ultracolor Plus</b> на 21-23 части воды по весу
Консистенция замеса:	текучая
Плотность смеси (кг/м <sup>3</sup> ):	1980
pH смеси:	около 11
Жизнеспособность:	20-25 минут
Температура применения:	от +5°C до +35°C
Заполнение швов после укладки	
– на стенах с обычным клеем:	4-8 часов
– на стенах с быстросхватывающимся клеем:	1-2 часа
– на стены цементно-песчаной смесью:	2-3 дня
– на пол обычным клеем:	24 часа
– на пол с быстросхватывающимся клеем:	3-4 часа
– на пол с цементно-песчаным раствором:	7-10 дней
Время ожидания перед началом очистки облицовки:	15-30 минут
Допускается легкое хождение:	приблизительно через 3 часа
Пуск в эксплуатацию:	через 24 часа (48 часов для резервуаров и плавательных бассейнов)

### ОКОНЧАТЕЛЬНЫЕ ХАРАКТЕРИСТИКИ

Прочность на изгиб после 28 дней (Н/мм <sup>2</sup> ) (EN 12808-3):	9
Прочность на сжатие после 28 дней (Н/мм <sup>2</sup> ) (EN 12808-3):	40
Прочность на изгиб после циклов “мороз-оттепель” (Н/мм <sup>2</sup> ) (EN 12808-3):	9
Прочность на сжатие после циклов “мороз-оттепель” (Н/мм <sup>2</sup> ) (EN 12808-3):	40
Сопротивление истиранию (EN 12808-2):	700 (потери в мм <sup>3</sup> )
Усадка (мм/м) EN (12808-4):	1,5
Водопоглощение (г) (EN 12808-5) после 30 минут:	0,1
Водопоглощение (г) (EN 12808-5) после 4 часов:	0,2
Стойкость к щелочам:	отличная
Стойкость к растворителям и маслам:	отличная
Стойкость к кислотам:	хорошая при pH > 3



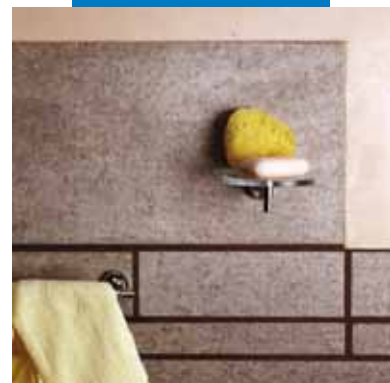
Заполнение швов на стене составом **Ultracolor Plus** с помощью резинового шпателя



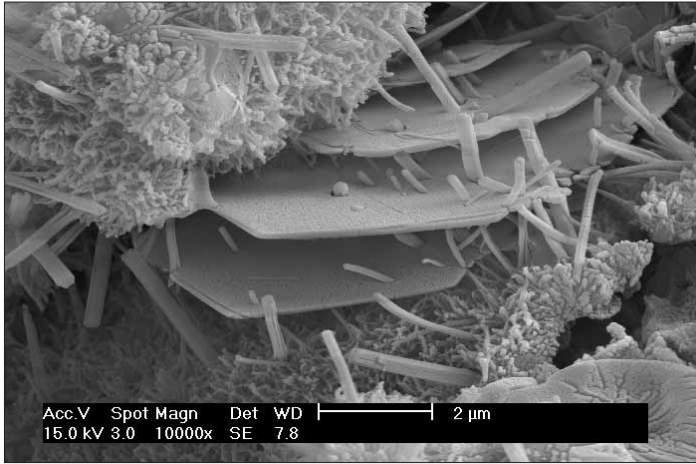
Очистка плитки теркой Scotch-Brite®



Окончательная очистка плитки губкой



Пример заполнения швов на стене, покрытой фарфоровой плиткой

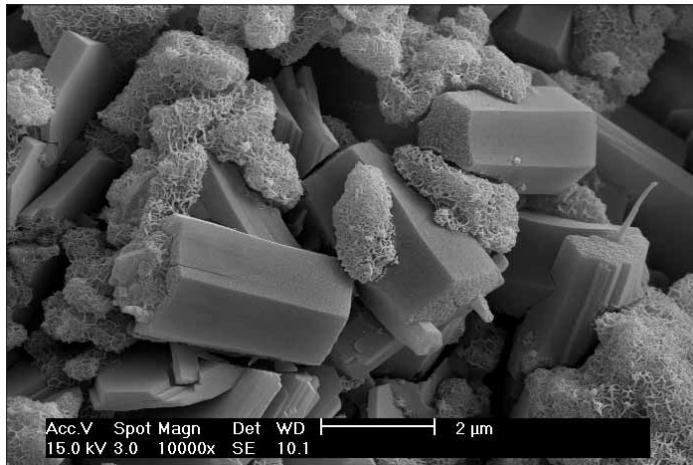


Гидратация вяжущего на основе портланд цемента в традиционных растворах для заполнения швов



Заполнение швов составом Ultracolor Plus на полу с помощью резинового шпателя

Гидратация специального цементного вяжущего в Ultracolor Plus. Обратите внимание на отсутствие пластинчатых кристаллов портландита (гидроксид кальция), который является причиной выцветания



Окончательная очистка плитки губкой

## ИНСТРУКЦИЯ ПО ПРИМЕНЕНИЮ

### Подготовка швов

Расшивка швов может осуществляться только после того, как клей полностью схватился. Убедитесь, что стекло время ожидания указанное в Техническом паспорте на данный клей. Шов должен быть чистым, без пыли и очищен, по крайней мере, на 2/3 толщины плитки. Быстрохватывающиеся клеи и растворы, должны быть удалены пока они еще свежие.

Если плитка изготовлена из пористого материала и уложена в местах с повышенной температурой, необходимо смочить швы чистой водой.

### Приготовление смеси

Засыпьте **Ultracolor Plus** в емкость без ржавчины, содержащую чистую воду в количестве 21-23% по массе. Перемешайте раствор низкоскоростной мешалкой, во избежание вовлечения воздуха, до получения однородной массы. Дайте раствору отстояться 2-3 минуты и еще раз немного перемешайте перед применением. Используйте раствор в течение 20-25 минут.

### Нанесение смеси

Заполните швы с помощью специального шпателя MAPEI или резинового шпателя. Излишки раствора удаляются с поверхности диагональными движениями, пока он еще свеж.

### Финишная обработка

Когда смесь потеряет пластичность и цвет станет матовым, что обычно происходит через 15-30 минут, удалите излишки **Ultracolor Plus** с помощью твердой влажной губки диагональными движениями. Чаше промывайте губку, используя две емкости с водой; одну для удаления избытков смеси с губки, а вторую, с чистой водой, для ополаскивания. Эту операцию так же можно проделать с помощью специальных машин с вращающимися дисками (Scotch-Brite®). Когда замес частично схватился (через 50-60 минут) можно разгладить поверхность швов влажной губкой Scotch-Brite® или абразивным диском. Если очистку проводить рано (влажная поверхность), некоторое количество затирки может быть удалено из шва. Если расшивка производится в очень жаркую, сухую или ветреную погоду, мы рекомендуем через несколько часов смочить швы, заполненные **Ultracolor Plus**.



Пример заполнения швов фарфоровой плитки на стенах и на полу в ванной

## ТАБЛИЦА РАСХОДА В ЗАВИСИМОСТИ ОТ РАЗМЕРА ПЛИТКИ И ШИРИНЫ ШВА (КГ/М<sup>2</sup>)

Размеры плитки (мм)	Ширина шва (мм)						
	2	3	5	8	10	15	20
20 X 20 X 4	1,3						
50 X 50 X 4	0,5						
75 X 150 X 6		0,6	1,0				
100 X 100 X 6		0,6	1,0				
100 X 100 X 10		1,0	1,6				
100 X 200 X 6		0,4	0,7				
100 X 200 X 10			1,2	1,9	2,4		
150 X 150 X 6		0,4	0,6				
200 X 200 X 8		0,4	0,6				
120 X 240 X 12			1,2	1,9	2,4		
250 X 250 X 12			0,8	1,2	1,5		
250 X 250 X 20			1,3	2,0	2,6	3,8	5,1
250 X 330 X 8		0,3	0,4	0,7	0,9		
300 X 300 X 8		0,3	0,4	0,7	0,9		
300 X 300 X 10		0,3	0,5	0,9	1,1		
300 X 300 X 20			1,1	1,7	2,1	3,2	4,3
300 X 600 X 10		0,2	0,4	0,6	0,8		
330 X 330 X 10		0,3	0,5	0,8	1,0		
400 X 400 X 10		0,2	0,4	0,6	0,8		
450 X 450 X 12			0,4	0,7	0,9		
500 X 500 X 12			0,4	0,6	0,8		
600 X 600 X 12			0,3	0,5	0,6		

### ФОРМУЛА ДЛЯ РАСЧЕТА ПОТРЕБЛЕНИЯ:

$$\frac{(A + B)}{(A \times B)} \times C \times D \times 1,6 = \frac{\text{кг}}{\text{м}^2}$$

- A** = длина плитки (в мм)
- B** = ширина плитки (в мм)
- C** = толщина плитки (в мм)
- D** = ширина шва (в мм)

Смачивание **Ultracolor Plus** позволяет достичь конечных характеристик в полной мере.

Окончательно очистить поверхность можно с помощью чистой сухой тряпки. Если после этого на поверхности остаются следы **Ultracolor Plus**, их можно удалить с помощью специального кислотного очистителя **Keranet**, следуя соответствующим инструкциям, по меньшей мере, через 24 часа после расшивки швов. Используйте **Keranet** только на кислотоупорных поверхностях и никогда не применяйте на мраморе или известняке.

#### **ДОПУСКАЕТСЯ ХОЖДЕНИЕ**

Для напольных покрытий приблизительно через 3 часа.

#### **ПУСК В ЭКСПЛУАТАЦИЮ**

Поверхности, обработанные с помощью **Ultracolor Plus**, могут быть пущены в эксплуатацию через 24 часа. Емкости и плавательные бассейны могут быть заполнены по прошествии 48 часов после расшивки.

#### **Очистка**

Инструменты и емкости могут быть очищены обильным количеством воды, пока **Ultracolor Plus** не схватился.

#### **РАСХОД**

Расход **Ultracolor Plus** зависит от размера плитки, ширины шва и толщины плитки. В нижеприведенной таблице приведен пример расхода затирки в зависимости от размера плитки и ширина шва в кг/м<sup>2</sup>.

# Ultracolor Plus

## УПАКОВКА

Ultracolor Plus поставляется в мешках по 25, 2 кг, и в 5-и килограммовых алюминиевых упаковках в соответствии с цветовой гаммой.

## ЦВЕТОВАЯ ГАММА

Ultracolor Plus доступен в цветовой гамме 26 цветов (см. каталог цветов).

## ХРАНЕНИЕ

Срок хранения Ultracolor Plus 12 месяцев в сухом месте и оригинальной упаковке. В алюминиевой упаковке срок хранения составляет 24 месяца. По прошествии 12 месяцев время схватывания Ultracolor Plus может увеличиваться, но без изменения конечных характеристик.

## ИНСТРУКЦИЯ ПО ТЕХНИКЕ БЕЗОПАСНОСТИ ПРИ ПРИГОТОВЛЕНИИ И ИСПОЛЬЗОВАНИИ

Продукт содержит специальные гидравлические вяжущие, которые в контакте с потом и другой телесной влагой могут вызывать раздражающую щелочную реакцию. Используйте защитные перчатки и очки.

Для получения более полной информации, пожалуйста, обратитесь к паспорту безопасности.

МАТЕРИАЛ ДЛЯ ПРОФЕССИОНАЛЬНОГО ИСПОЛЬЗОВАНИЯ.

## ПРЕДУПРЕЖДЕНИЕ

Содержащиеся в настоящем руководстве указания и рекомендации отражают всю глубину нашего опыта по работе с данным материалом, но при этом их следует рассматривать лишь как общие указания, подлежащие уточнению и практическому опыту. Поэтому, прежде чем широко применять материал для определенной цели, следует проверить его на адекватность, предусмотренному виду употребления, принимая на себя всю полноту ответственности за последствия, связанные с применением этого материала.

Список значимых объектов, где использовался данный материал доступен по запросу и на сайтах [www.mapei.ru](http://www.mapei.ru) и [www.mapei.com](http://www.mapei.com)



Пример заполнения швов стекломозаики составом Ultracolor Plus в душевой кабине



Пример заполнения швов на кухне составом Ultracolor Plus плитки двойного обжига



МАПЕИ®  
МЫ СТРОИМ БУДУЩЕЕ